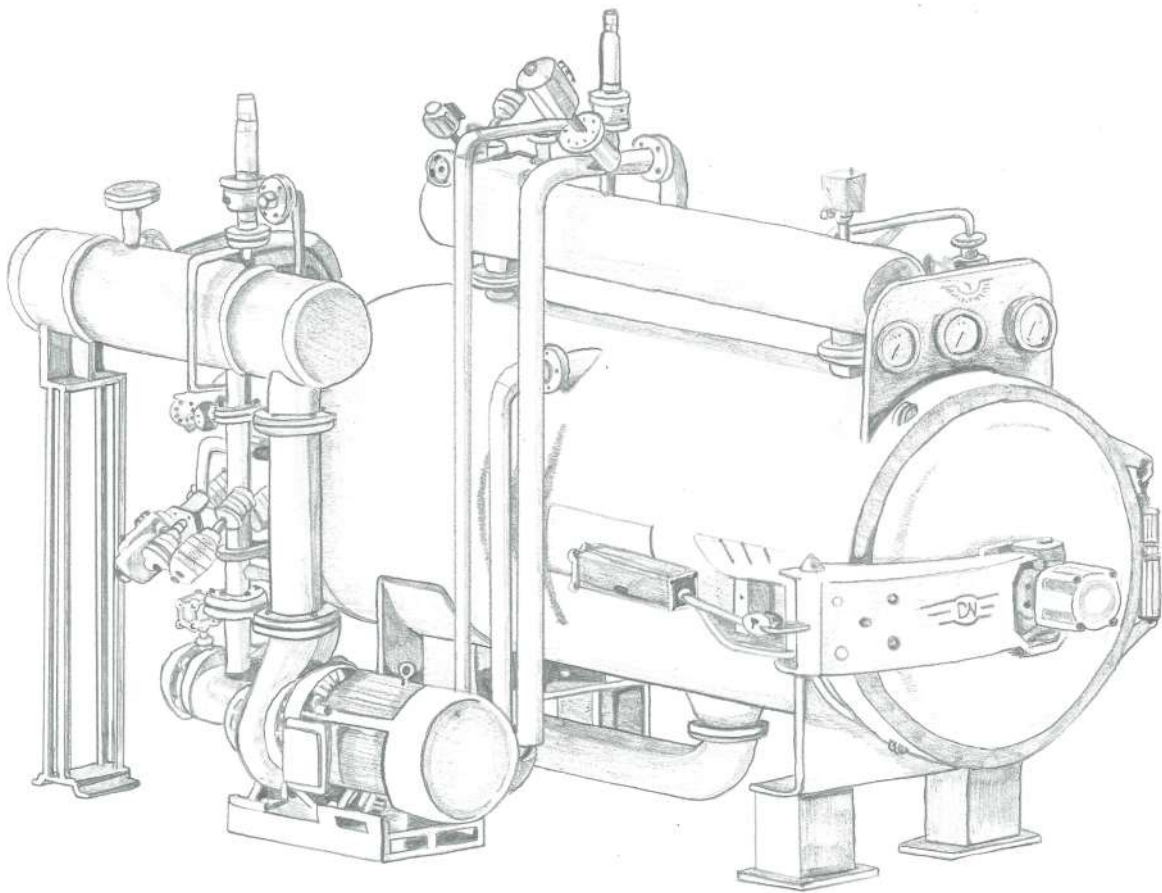




DANITECH

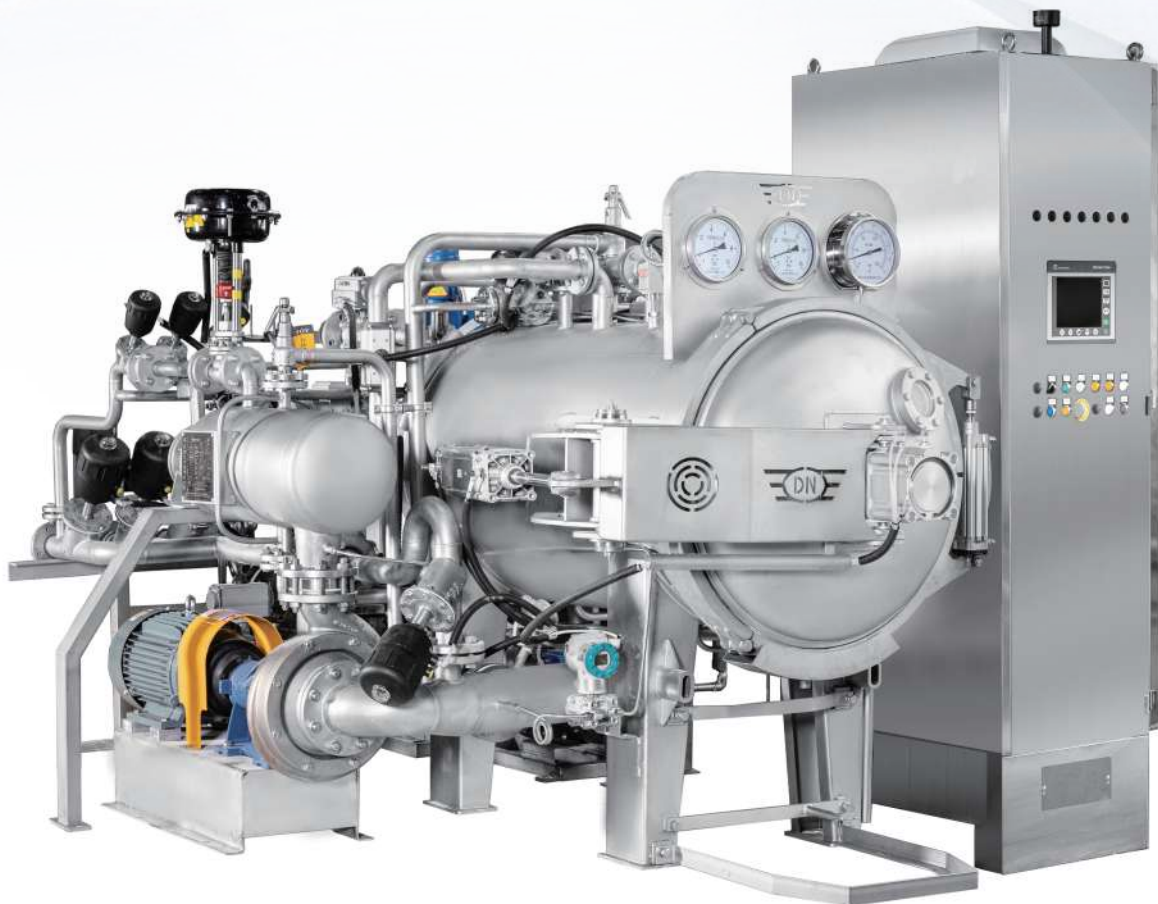


Dani-Beam



# Dani-Beam

Dani-Beam es una máquina de teñido de alta temperatura, diseñada específicamente para teñir tejidos de punto y plano, altamente sensibles, con alto contenido de elastano tanto en urdimbre como en trama. El teñido en autoclave puede evitar eficazmente rayones y marcas físicas como raspaduras y arrugas. La superficie de la tela es lisa, limpia y libre de pelusas.



## Dani-Beam

Dani-Beam é uma máquina para tecidos de alta temperatura, projetada especificamente para tingir tecidos de ponto e planos, altamente sensíveis, com alto teor de elastano tanto na cor quanto na textura. O teñido da autoclave pode efetivamente evitar raios e marcas físicas, como limas e rugas. A superfície da tela está desgastada, limpa e sem pelos.

# PRINCIPALES CARACTERÍSTICAS TÉCNICAS

## PRINCIPAIS CARACTERÍSTICAS TÉCNICAS

### ◆ Sistema automático de apertura y cierre de la máquina

Dotado de los sistemas de seguridad adecuados para evitar aperturas accidentales.

### Sistema automático de abertura e bloqueio da máquina

Equipado com os sistemas de segurança adequados para evitar aberturas acidentais.



### ◆ Sistema de exprimido por hidroextracción

Permite una rápida hidroextracción del agua de la viga del tejido, evitando goteos durante el transporte con el portavigas después del teñido. Es particularmente útil en la eliminación física de tintes y productos químicos sueltos. La acción combinada de una válvula automática y una salida de escape específica permite utilizar el aire presurizado dentro del recipiente vacío para crear un efecto de compresión desde el interior hacia el exterior de la viga.

### Sistema de extração para hidroextração

Permite uma rápida hidroextração da água do gargalo do tecido, evitando derramamentos durante o transporte com o transportador de água após o teñido. É particularmente útil na eliminação física de corantes e produtos químicos. A ação combinada de uma válvula automática e uma válvula de escape específica permite utilizar o ar pressurizado dentro do recipiente a vácuo para criar um efeito de compressão de dentro para fora da válvula.



### ◆ Viga y carro de transporte

la viga con perforaciones bien diseñadas asegura el paso suave del líquido de tintura a lo largo de toda la longitud del cilindro. El carro para carga y descarga de la viga en el autoclave de tintura facilita las operaciones de transporte pre y post tintura.

### Viga e carrinho de transporte

a viga com perfurações bem projetadas garante a passagem suave do líquido tingido por toda a extensão do cilindro. O carrinho para carga e descarga da viga na autoclave de tingimento facilita as operações de transporte pré e pós-tingimento.



### ◆ Bandas y accesorios

Diferentes tipos de bandas internas y externas (para bloquear la sección de perforación) se pueden fabricar a medida según los requisitos del cliente y de la viga con reductores de volumen incorporados (para reducir la relación de baño)

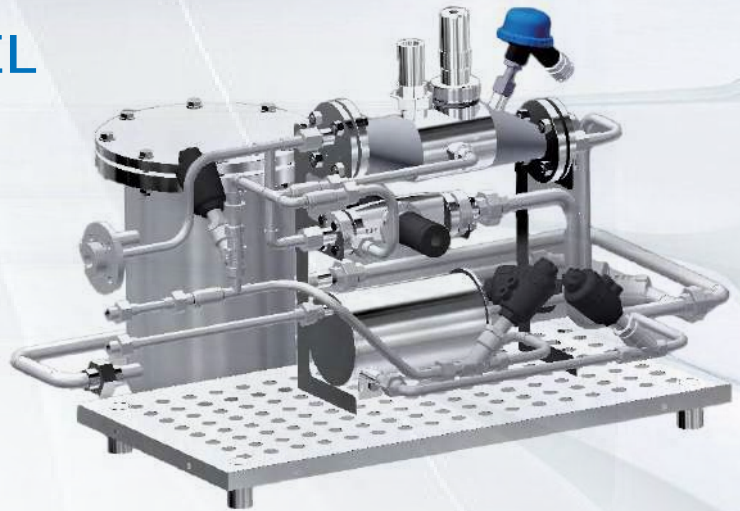
### Bandas e acessórios

Diferentes tipos de bandas internas e externas (para bloquear a seção de perfuração) podem ser fabricadas de acordo com as necessidades do cliente e da viga com reductores de volume embutidos (para reduzir a conexão da bateria)



# PRINCIPALES OPCIONALES

## OPCIONAL DISPONÍVEL



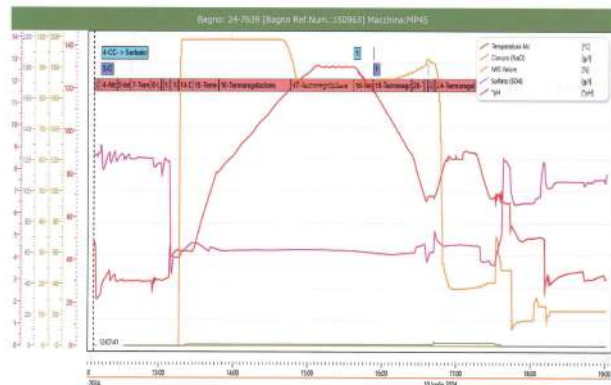
### ◆ SEE-DO

Sistema avanzado de detección, control continuo y puntual de color, PH, concentración de sales, redox durante todo el proceso (preparación, teñido, jabonado, lavado, enjuajes) diseñado y producido en Danitech.



### SEE-DO

Sistema avançado de detecção, controle contínuo e pontual de cor, PH, concentração de sal, redox para todo el desenvolvimento do processo (preparação, tingimento, ensaboamento, lavagem) desenvolvido e produzido na Danitech.



### ◆ Vaso de expansión

El vaso de expansión adicional permite, en el caso de procesamiento en baño completo, tener un volumen suficiente para absorber la expansión del baño debido al aumento de temperatura así como absorber los aumentos de volumen debidos a la introducción de productos desde los tanques. productos químicos.

### Tanque de expansão

O jarro de expansão adicional permite, no caso de um processo de banho completo, ter volume suficiente para absorver a expansão do banho devido ao aumento da temperatura, bem como absorver os aumentos de volume devido à introdução de produtos depois dos tanques. produtos químicos.



### ◆ Unidad de inversión de flujo de baño

Unidad de inversión del flujo del baño operada neumáticamente para un tenido de doble flujo que garantiza la uniformidad entre la capa interna y exterior de la tela enrollada en el beam.

### Unidade de reversão de fluxo de banheiro

A unidade de inversão de vazão do banho é acionada pneumaticamente para um duplo nível de vazão que garante uniformidade entre a capa interna e externa do tecido envolvido na trave.



### ◆ Dispositivo de muestreo

Diferentes soluciones.

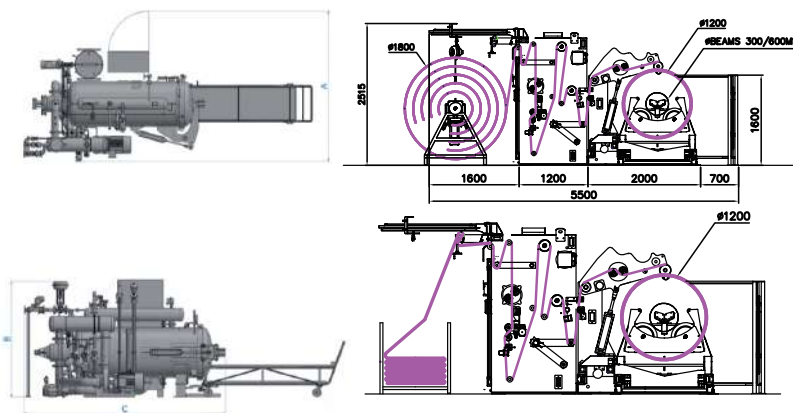
### Dispositivo de amostra

Diferentes soluções.



# ENROLLADOR DE VIGAS

## ENROLLADOR DE VIGAS



MODELO / MODELO	UNIT	DB350-168	DB500-168	DB850-168	DB1200-168	DB1450-168	DB1600-168
FABRIC WIDTH	mm	1680					
ROLL DIAMETER	mm	270	400	720	960	1250	1410
CAPACIDAD DE CARGA CAPACIDADE DE CARGA	kg	16	50	105	225	420	525
LONGITUD COMPRIMENTO (C)	mm	6200	6200	6400	6800	7100	7400
ANCHURA / LARGURA (A)	mm	1350	1550	2100	2300	2500	2800
ALTURA / ALTURA (B)	mm	1550	1650	2250	2650	2950	3250

MODELO / MODELO	UNIT	DB350-188	DB500-188	DB850-188	DB1200-188	DB1450-88	DB1600-188
FABRIC WIDTH	mm	1880					
ROLL DIAMETER	mm	270	400	720	960	1250	1410
CAPACIDAD DE CARGA CAPACIDADE DE CARGA	kg	18	56	118	252	468	582
LONGITUD COMPRIMENTO (C)	mm	6400	6400	6600	7000	7300	7600
ANCHURA / LARGURA (A)	mm	1350	1550	2100	2300	2500	2800
ALTURA / ALTURA (B)	mm	1550	1650	2250	2650	2950	3250

MODELO / MODELO	UNIT	DB350-210	DB500-210	DB850-210	DB1200-210	DB1450-210	DB1600-210
FABRIC WIDTH	mm	2100					
ROLL DIAMETER	mm	270	400	720	960	1250	1410
CAPACIDAD DE CARGA CAPACIDADE DE CARGA	kg	20	62	132	280	522	650
LONGITUD COMPRIMENTO (C)	mm	6620	6620	6820	7220	7520	7820
ANCHURA / LARGURA (A)	mm	1350	1550	2100	2300	2500	2800
ALTURA / ALTURA (B)	mm	1550	1650	2250	2650	2950	3250

Observaciones:  
Observações:

- Los sistemas Airpad y Fully flooded están disponibles para todos los modelos.  
Os sistemas Airpad e Totalmente inundado estão disponíveis para todos os modelos.
- La capacidad de carga se calcula en función de tejidos de punto de poliéster y lycra de 200 g/m2 de peso lineal y una densidad de bobinado de 260 g/dm2.  
A capacidade de carga é calculada com base em malhas de poliéster e lycra com peso linear de 200 g/m2 e densidade de enrolamento de 260 g/dm2.

- Las dimensiones incluyen el carro para la carga/descarga de beam.  
As dimensões incluem carrinho paracarga/descarga da viga.







DANITECH



Danitech Group Global Headquarters:  
DANITECH ENGINEERING AND SOLUTIONS S.P.A  
Address: Viale Europa 4 b/c-20030 Senago (Milan) ITALY  
Tel: +39 0299 483 511  
Email: info@danitech.it

Danitech Group China Headquarters:  
Suzhou Danitech Intelligent Technology Co.,Ltd  
Address: No.518, Yunjin North Road, Economic Development Zone,  
Suzhou, Jiangsu Province, China  
Tel: 0512-86871200  
Email: info@danitech.cn

## DANITECH GROUP

-  6 PRODUCTION CENTERS
-  5 R&D CENTERS
-  20 SERVICE CENTERS
-  500 EMPLOYEES

Danitech Hub Services

