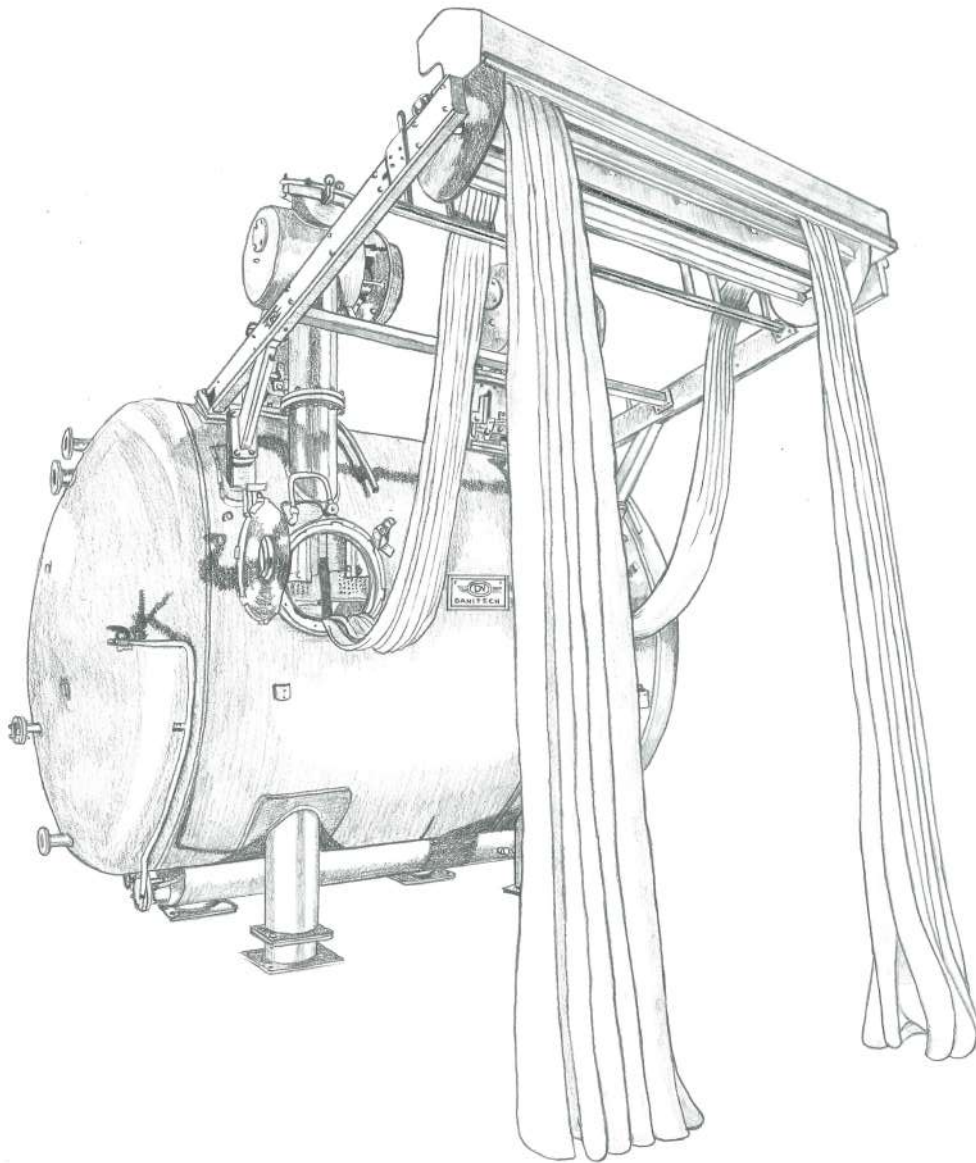




DANITECH



**Dani-Evo 2.0**





# Dani-Evo 2.0

Es el resultado de años de investigación y desarrollo encaminados a crear un producto capaz de satisfacer las necesidades todos los clientes dedicados al acabado textil, para poder producir con alta calidad y eficiencia en pleno cumplimiento del medio ambiente.

Dani-Evo 2.0 es una máquina de teñido en cuerda por agotamiento de alta temperatura adecuada para teñir tejidos de punto y tejidos planos..



## Dani-Evo 2.0

É o resultado de anos de pesquisa e desenvolvimento que chegaram a criar um produto capaz de satisfazer as necessidades dos clientes, envolvidos no acabamento têxtil, para poder produzir com elevada qualidade e eficiência, respeitando integralmente o meio ambiente.

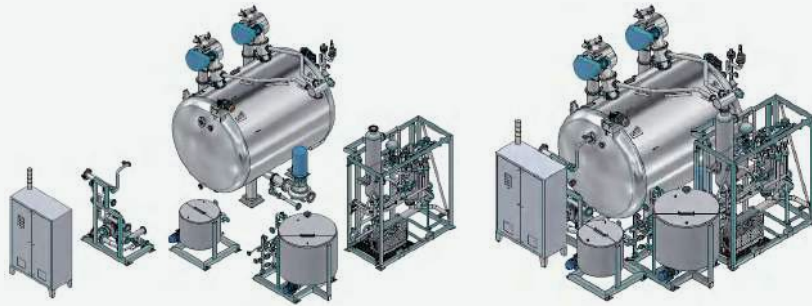
Dani-Evo 2.0 é uma máquina de alta temperatura para tingimento de corda por exaustão, adequada para tingir tecidos de malha e planos.

# PRINCIPALES CARACTERÍSTICAS TÉCNICAS

## PRINCIPAIS CARACTERÍSTICAS TÉCNICAS

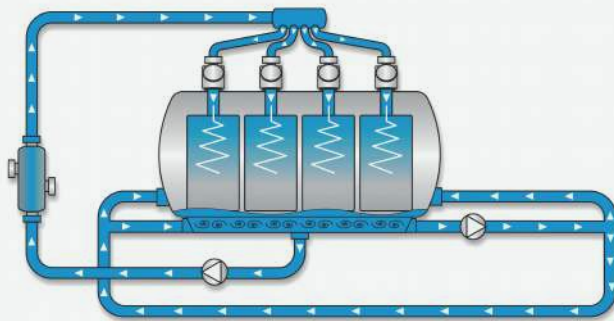
### ◆ Construcción modular

Para mayor simplicidad, robustez y rapidez de instalación de la máquina (los módulos están íntegramente premontadas y precableadas).



### Construção modular

Para maior simplicidade, robustez e rapidez de instalação da máquina (os módulos são totalmente pré-montados e pré-cabados).

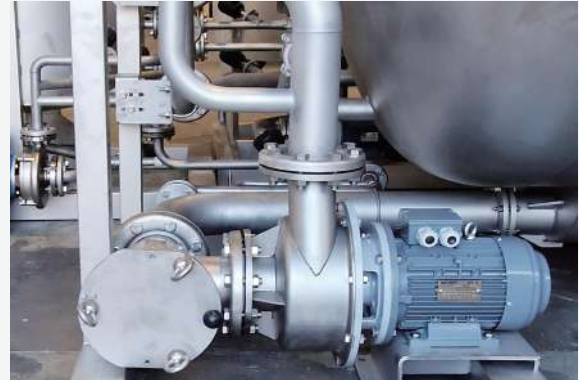


### Bomba auxiliar

Para perfeita uniformidade do banho de tingimento antes do contato com o tecido.

### ◆ Bomba auxiliar

Para una perfecta uniformidad del baño de tinte antes del contacto con el tejido.



### ◆ Tobera variable

Automática motorizada, para una completa y amplia versatilidad en el trabajo con tejidos extremadamente ligero o muy pesado.

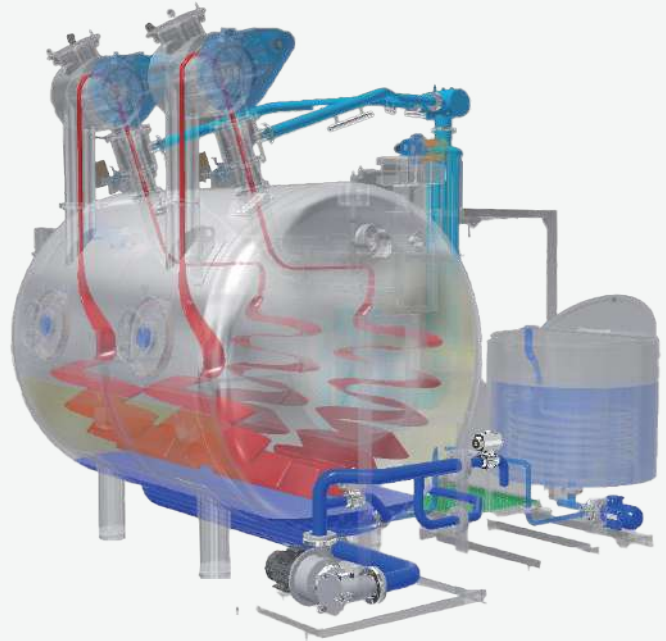
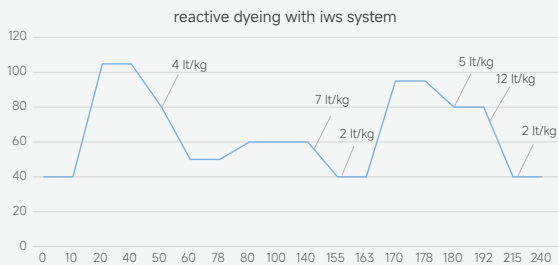


### Jato variável motorizado automático

Para total e ampla versatilidade no trabalho com tecidos de muito baixa e muito alta gramatura.

### ◆ IWS (Sistema de Lavado Inteligente)

Para obtener la máxima eficiencia de lavado y el menor consumo posible de agua, tiempo y vapor.

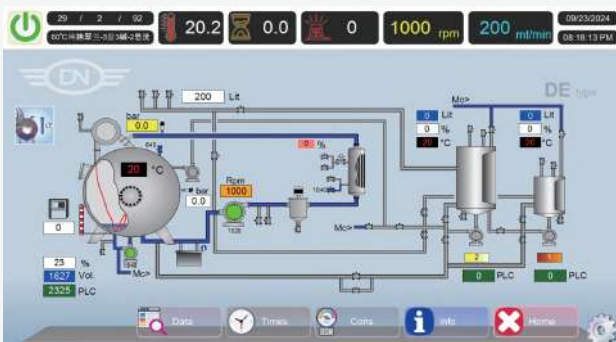


### IWS (Intelligent Washing System)

Para obter a máxima eficiência de lavagem e o menor consumo possível de água, tempo e vapor.

### ◆ MFT (Tanque Multi Funcional)

Para reducir los “tiempos muertos” de todas las máquinas y cocinas de color, e IPC (control inteligente de procesos), para un control y gestión completos del funcionamiento de la máquina.



### MFT (Multi Functional Tank)

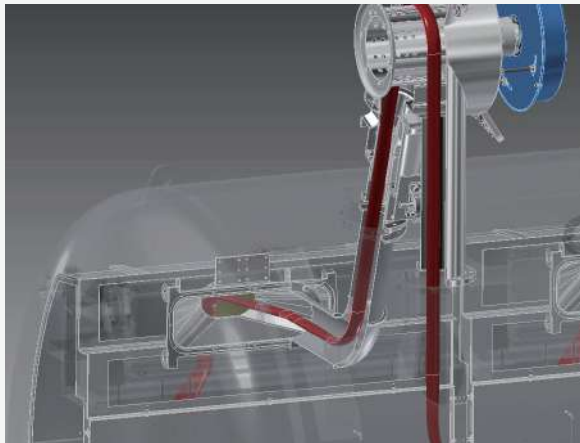
Para reduzir todos os tempos de inatividade de máquinas e cozinhas cores e IPC (Intelligent Process Control), para controle e gerenciamento completos da operação da máquina.

### ◆ Canastilla interna de alto drenaje

Con orificios apropiados tanto en la canastilla de acero como en el tefi3n que cubre la canasta.

### Cesto acumulac3o tecido

Com alto poder de drenagem, com furos apropriados tanto no cesto de a3o quanto no revestimento de Teflon.



### ◆ Plegador hidr3ulico

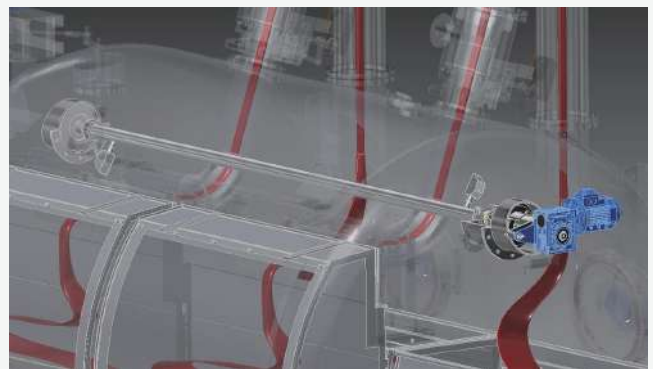
Para un perfecto almacenamiento en la canastilla interna asegurando la m3xima funcionalidad incluso con una carga nominal por tobera muy elevada, hasta 350 kgs cada.

### Dobradora hidr3ulica

Para perfeito dep3sito do tecido no cesto, garantindo a m3xima funcionalidade mesmo com cestos com carga nominal elevada (350 kg por canal).

### ◆ Nuevo lavado interno rotativo

Sistema de lavado interno giratorio con alto poder, para reducir los tiempos de lavado en los cambios de color y mantener el interior de la m3quina perfectamente limpio y evitar peligrosos estancamientos de fibras y color.



### Nova lavagem interna rotativa

Sistema de lavagem do interior da m3quina rotativo com elevada capacidade de lavagem assim de reduzir os tempos de lavagem nas mudan3as de cor e manter o interior da m3quina perfeitamente limpo para evitar a perigosa estagna3o de fibras e cor.

# OPCIONALES

## OPCIONAIS



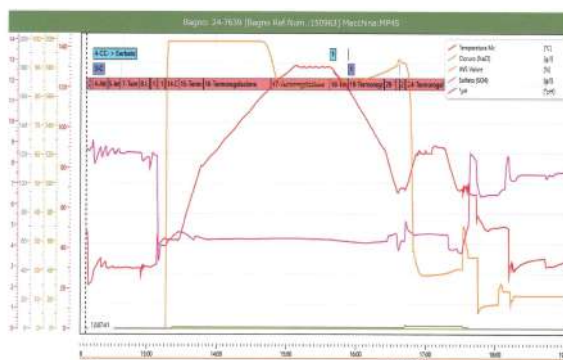
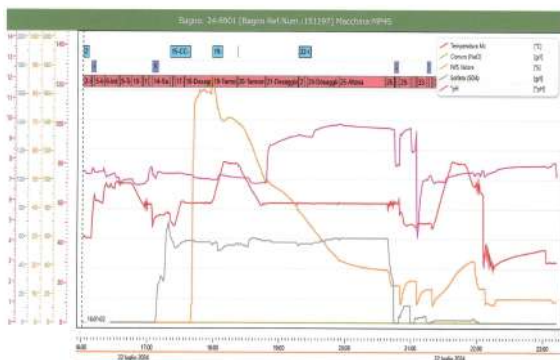
### ◆SEE-DO

Sistema avanzado de detección, control continuo y puntual de color, PH, concentración de sales, redox durante todo el proceso (preparación, teñido, jabonado, lavado, enjuajes) diseñado y producido en Danitech.



### SEE-DO

Sistema avançado de detecção, controle contínuo e pontual de cor, PH, concentração de sal, redox para todo o desenvolvimento do processo (preparação, tingimento, ensaboamento, lavagem) desenvolvido e produzido na Danitech.



### ◆Luxury Version

Canal de transporte de tejidos interno especial dedicado al procesamiento de tejidos sintéticos y/o tejidos especialmente sensibles a las quebraduras.



### Luxury Version

Canal especial de transporte de tecidos dedicado ao processamento de tecidos sintéticos e/ou tecidos particularmente sensíveis as quebraduras.

### ◆Dispositivo de separación de doble cuerda

Sistema de guía para descarga simultánea de la cuerda doble con sistema de regulación velocidad mediante un inversor.



### Dispositivo de separação de corda dupla

Sistema de guia para descarga simultânea de corda dupla cargada em unico canal com sistema de regulação de velocidade controlado por inversor.

### ◆ECS (Extended Coupling System)

Sistema para acoplar máquinas tanto de la misma capacidad como de diferente capacidad de carga.



### ECS (Extended Coupling System)

Sistema para acoplar máquinas de mesma capacidade também diferentes capacidades de carga.

### ◆Filtro auto-limpiante

Con control automatico dependendo de las características del tejido.



### Filtro autolimpante

Com controle baseado no tipo de tecido processado.

# PERFORMANCE

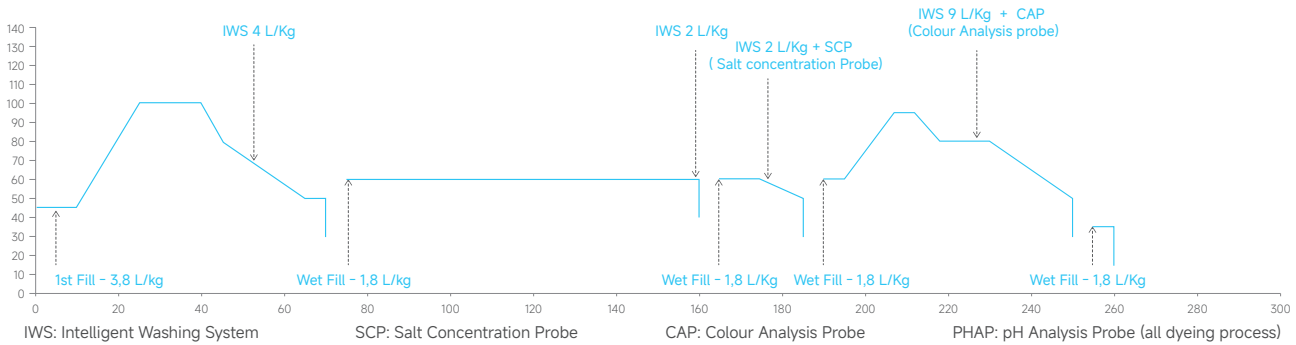
## DANIEVO 2.0 – 100% COTTON – REACTIVE DARK SHADE

ABRIC DATA: Knitted Single Jersey 100% Cotton

FABRIC WEIGHT – linear meter: 300 Gr

PROCESS : Scouring + Reactive dyeing + Washing, Soaping and Rinsings

SHADE: Dark



MACHINE : DANIEVO HT2 600

BATCH PARAMETERS

CONSUPTIONS

Fabric Loaded: 595 KGS

Fabric Absortion : 2 Lts /Kg

Water : 28 lts per Kg of fabric

Power : 0,12 Kw per Kg of fabric

Fabric Lenght : 1.983

Mts Final Liquor ratio : 3,8 Lts/lgs

Steam : 1,5 Kgs per Kg of fabric

TOTAL PROCESS TIME : 4 H 30 Min ( Loading and unloading included)

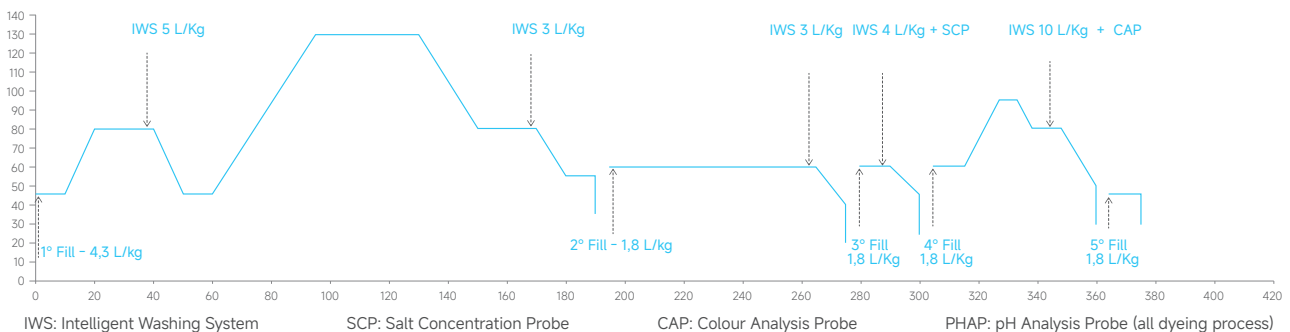
## DANIEVO 2.0 – PES/COT – DOUBLE DYEING DARK SHADE

FABRIC DATA: Knitted fabric 60% Pes + 40% Cot)

FABRIC WEIGHT – linear meter: 340 Gr

PROCESS : Scouring + Disperse dyeing + stripping + reactive dyeing + washings + soapings + rinsings

SHADE: Black



MACHINE : DANIEVO HT1 300

BATCH PARAMETERS

CONSUPTIONS

Fabric loaded: 300 Kg

Fabric absorbtion : 2,5 Lts /Kg

Water : 36,5 lts per Kg of fabrics

Power : 0,27 Kw per Kg of fabric

Fabric lenght : 882

Mts Liquor ratio : 4,3 Lts/lgs

Steam : 1,89 Kgs per Kg of fabrics

TOTAL PROCESS TIME : 6 H 40 Min ( Fabrics loading and unloading included )

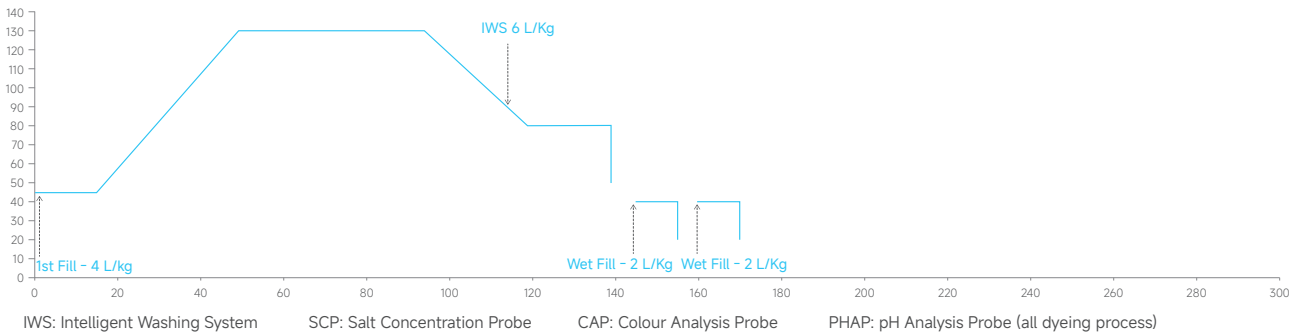
## DANIEVO 2.0 - 100% PES - DISPERSE DARK SHADE

FABRIC DATA: Knitted Fabrics 100% PES

PROCESS : Disperse dyeing + Reduction Cleaning + washings

FABRIC WEIGHT - linear meter: 225 Gr

SHADE: Dark



MACHINE : DANIEVO HT2 400

BATCH PARAMETERS

CONSUMPTIONS

Fabric Loaded: 385 KGS

Fabric Absortion : 2 Lts /Kg

Water : 14 lts per Kg of fabric

Power : 0,09 Kw per Kg of fabric

Fabric Lenght : 1.711 Mts

Final Liquor ratio : 4 Lts/lgs

Steam: 0,81 Kgs per Kg of fabric

TOTAL PROCESS TIME : 3 H ( Loading and unloading included)

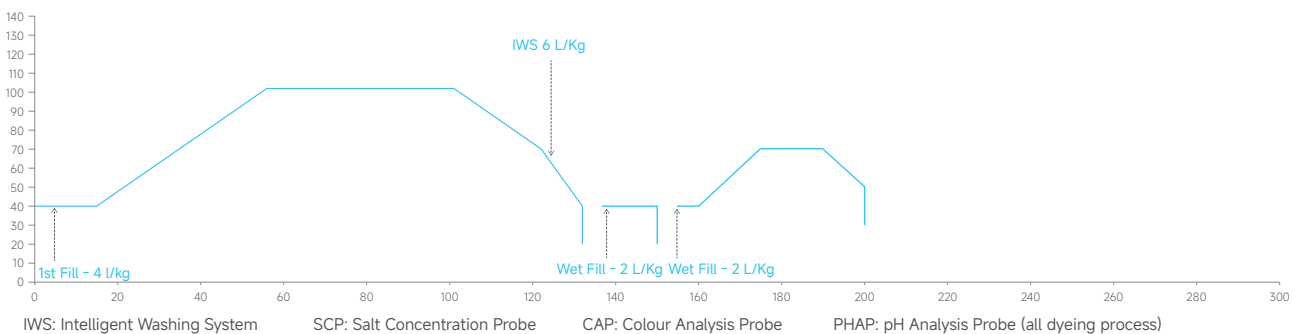
## DANIEVO 2.0 - 100% PA - ACID DARK SHADE

FABRIC DATA: Knitted Fabrics 100% PA

PROCESS : Acid dyeing + washings + fixing agent

FABRIC WEIGHT - linear meter: 232 Gr

SHADE: Dark



MACHINE : DANIEVO HT2 400

BATCH PARAMETERS

CONSUMPTIONS

Fabric Loaded: 360 KGS

Fabric Absortion : 2 Lts /Kg

Water : 14 lts per Kg of fabric

Power : 0,10 Kw per Kg of fabric





Fabric Lenght : 1.551 Mts (In double rope) Final Liquor ratio : 4 Lts/lgs

Steam: 0,66 Kgs per Kg of fabric

TOTAL PROCESS TIME : 3 H 25 min ( Loading and unloading included)

# GREEN LABEL

La garantía de los datos para un compromiso serio de reducción del impacto ambiental en el acabado.

### PRODUCT DESCRIPTION

**Commercial Name:**  
DANIEVO 2.0

**Machine:**  
HT overflow dyeing machines

**Material Processed:**  
100% Cotton

### MACHINE/PLANT WORK CYCLE

**Process brief description:**  
REACTIVE DYEING DARK SHADE

**Process efficiency:** 90 %

### CARBON FOOTPRINT

kg 0.639 of CO2 eq/kg processed material

The Carbon Footprint value refers only to the real use of the machine / plant (production and end-of-life phases of the machine / plant are not considered)

### ENERGY/ENVIRONMENTAL PERFORMANCES



**Installed power:** 36 kW  
**Power consumption:** 0.12 kWh/kg  
**Sound emission:** 84 dB  
**Water:** 28 L/kg  
**Compressed air:** 0.005 Nm<sup>3</sup>/kg

### BOUNDARY CONDITIONS

**Machine/Plant location country:** Europe

**Up-to-date data collection (Year):** 2023

ID CODE: 2023426NuYJ7

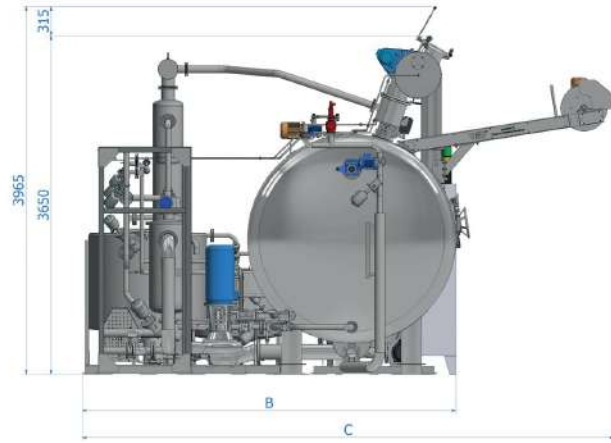
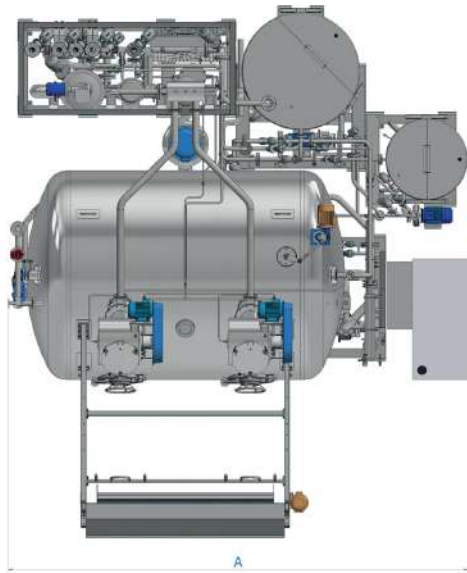



## GREEN LABEL

A garantia para um compromisso sério com a redução do impacto ambiental nos acabamentos.



# Dani-Evo 2.0 Machine Table



MODELO MODELO	UNIT	DE HT1 200	DE HT2 400	DE HT3 600	DE HT4 800	DE HT5 1000	DE HT6 1200	DE HT8 1600
CAPACIDAD DE CARGA CAPACIDADE DE CARGA	kg	200	400	600	800	1000	1200	1600
LONGITUD COMPRIMENTO	mm	5500	5800	6050	6200	6350	6350	6500
ANCHURA LARGURA	mm	3900	4800	5400	6700	7500	8600	10700
ALTURA LARGURA	mm	3800	4100	4350	4500	4650	4650	4800

MODELO MODELO	UNIT	DE HT1 250	DE HT2 500	DE HT3 750	DE HT4 1000	DE HT5 1250	DE HT6 1500	DE HT8 2000
CAPACIDAD DE CARGA CAPACIDADE DE CARGA	kg	250	500	750	1000	1250	1500	2000
LONGITUD COMPRIMENTO	mm	5500	5750	6000	6100	6350	6400	6800
ANCHURA LARGURA	mm	3900	4850	6400	7500	8800	10100	13000
ALTURA LARGURA	mm	3800	4050	4300	4400	4650	4700	5100

MODELO MODELO	UNIT	DE HT1 300	DE HT2 600	DE HT3 900	DE HT4 1200	DE HT5 1500	DE HT6 1800	DE HT8 2400
CAPACIDAD DE CARGA CAPACIDADE DE CARGA	kg	300	600	900	1200	1500	1800	2400
LONGITUD COMPRIMENTO	mm	5500	5750	6000	6050	6400	6400	6800
ANCHURA LARGURA	mm	3900	5000	6400	7900	9200	10700	13800
ALTURA LARGURA	mm	3800	4050	4300	4350	4700	4700	5100

MODELO MODELO	UNIT	DE HT1 350	DE HT2 700	DE HT3 1050	DE HT4 1400	DE HT5 1750	DE HT6 2100	DE HT8 2800
CAPACIDAD DE CARGA CAPACIDADE DE CARGA	kg	350	700	1050	1400	1750	2100	2800
LONGITUD COMPRIMENTO	mm	5750	6000	6100	6400	6450	6450	7000
ANCHURA LARGURA	mm	4200	5800	7600	9300	11100	12800	16500
ALTURA LARGURA	mm	4050	4300	4400	4700	4750	4750	5300







DANITECH



Danitech Group Global Headquarters:  
DANITECH ENGINEERING AND SOLUTIONS S.P.A  
Address: Viale Europa 4 b/c-20030 Senago (Milan) ITALY  
Tel: +39 0299 483 511  
Email: info@danitech.it

## DANITECH GROUP

-  6 PRODUCTION CENTERS
-  5 R&D CENTERS
-  20 SERVICE CENTERS
-  500 EMPLOYEES

Danitech Group China Headquarters:  
Suzhou Danitech Intelligent Technology Co.,Ltd  
Address: No.518, Yunjin North Road, Economic Development Zone,  
Suzhou, Jiangsu Province, China  
Tel: 0512-86871200  
Email: info@danitech.cn

Danitech Hub Services

